

Aufgabe 4

Perspektive, erklärende Skizzen, Beschriebe

Zeitraumen	2 1/2 Stunden
Darstellung	Zeichentechnik und Beschriftung frei
Planformat	A3 quer (420 mm x 297 mm)
Konstruktion	Die Konstruktionen müssen vorlagegerechte Lösungen aufweisen. Der Konstruktionsbeschrieb ist zu beachten.

Hilfsmittel

Gestattet sind:	Zeichengeräte (inkl. Zeichnungsmaschine) Schulunterlagen (Ordner Naturwissenschaften NW, Baustoffkunde BK und Konstruktionslehre K1+K2) SIA Empfehlung Nr. 400 Planbearbeitung im Hochbau
Nicht gestattet sind:	Baukatalog und Baudokumentationen Musterpläne Arbeitsbuch

Beschrieb der Aufgabe

1. Skizzieren Sie eine Perspektive aus dem angegebenen Blickpunkt. (Freie Perspektive erwünscht)
2. Zeigen Sie mit erläuternden, konstruktiven Skizzen (Grundriss, Schnitt + Ansicht) die Konstruktion der Kücheninsel (Besprechungsgrundlage für Bauherr):
 - Konstruktion / Aufbau
 - Material (Dimension, Art, Erscheinungsbild)

Bewertung

Konstruktion / Materialgerechtigkeit: (Bewertung Detail)	- Konstruktion erkennbar, nachvollziehbar - Materialdarstellungen ersichtlich - Beschriebe, Ergänzungen
Visualisierung / Präsentation: (Bewertung Perspektive)	- Zeichnerische Darstellung, Strichführung - Präsentation, Gesamteindruck - Perspektive, Proportionen, plastische Wirkung - Informationsgehalt der Skizzen
Naturwissenschaftliche Belange / Umweltgerechtigkeit / Nachhaltigkeit: (Bewertung Detail)	- Masse: korrekt und vollständig

Projektbeschreibung

Ausgangslage

Neubau Lagerhaus am See

Erdgeschoss: Eingang, Essen, Küche, Duschen, WC's, Technik, Material / Holz, Terrasse
Obergeschoss: Gang, Zimmer 1, Zimmer 2, Zimmer 3, Zimmer 4, Vorraum, Balkon

Konstruktion

Wo keine zwingenden Vorgaben gemacht werden, ist die Konstruktion freigestellt. Die gesetzlichen Vorschriften in Bezug auf Wärmedämmung, Schallschutz, Brandschutz (Stufe EFH), etc. sind einzuhalten. Fehlende Massangaben sind aus den Projektplänen herauszumessen.

Baugrund

Trag- und sickerfähiger Untergrund

Foundationen

Fundament Plattenfundament in Stahlbeton

Boden / Decke

Bodenplatte EG Stahlbeton, Aufbau und Bodenbelag frei wählbar
Decke über EG Aufbau und Bodenbelag frei wählbar

Generell Masse der Deckenstärken dürfen konstruktiv bedingt von der Vorlage abweichen.

Wände

Aussenwände EG Tragkonstruktion frei wählbar, Bekleidung hinterlüftet.

Aussenwände OG Tragkonstruktion frei wählbar, Bekleidung hinterlüftet.

Generell Masse der Wandstärken dürfen konstruktiv bedingt von der Vorlage abweichen. Bauteile unter Terrain massiv.

Innenwände EG Konstruktion frei wählbar
Innenwände OG Konstruktion frei wählbar

Dachkonstruktion Konstruktion frei wählbar

Terrasse (Balkon) Konstruktion frei wählbar

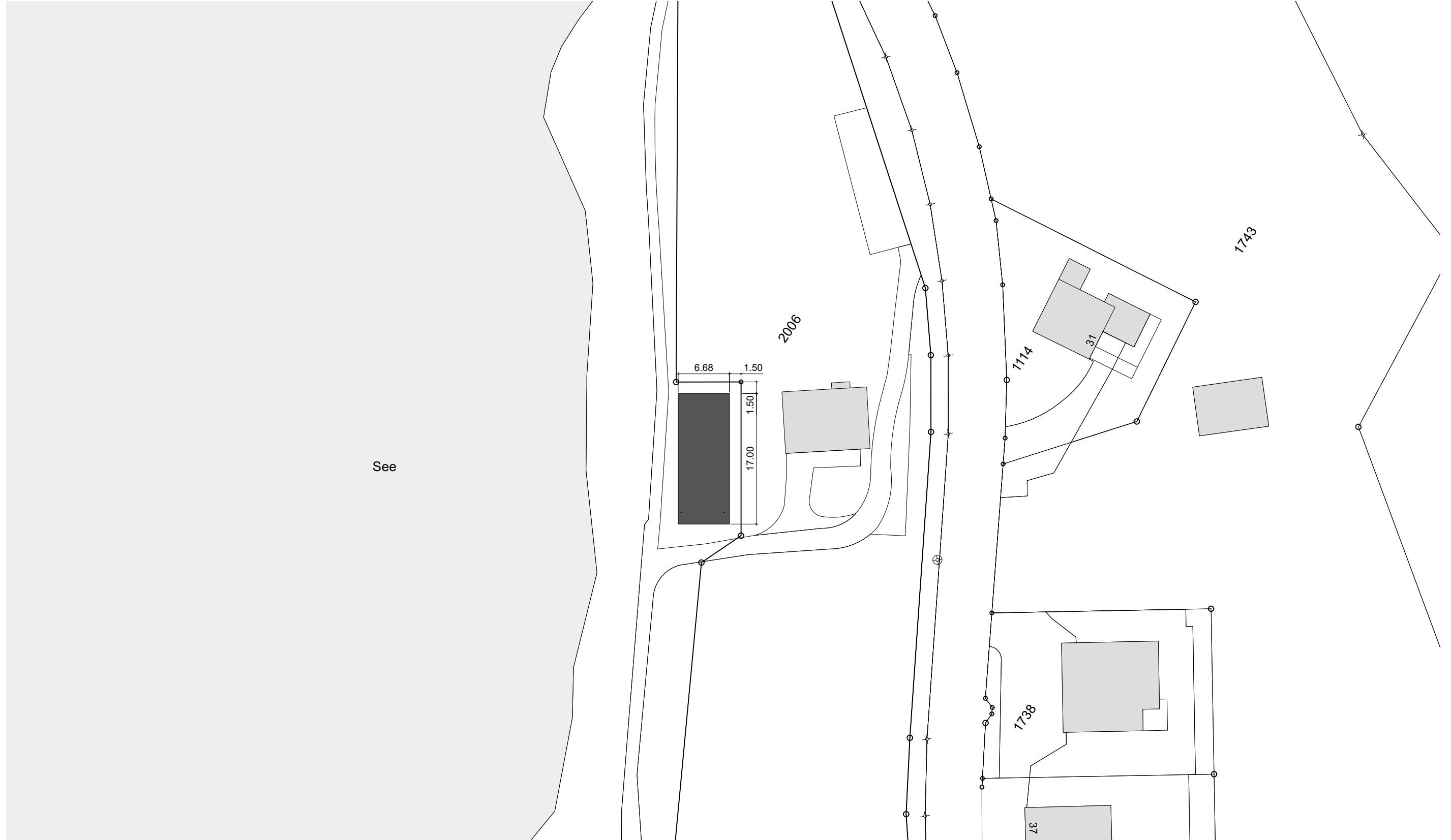
Fenster Holz-Metallfenster mit Isolierverglasung $\leq 1.00 \text{ W/m}^2\text{K}$

Sonnenschutz / Erdunkelung Rafflamellen / Bei Schalung vor Fenster kein Sonnenschutz

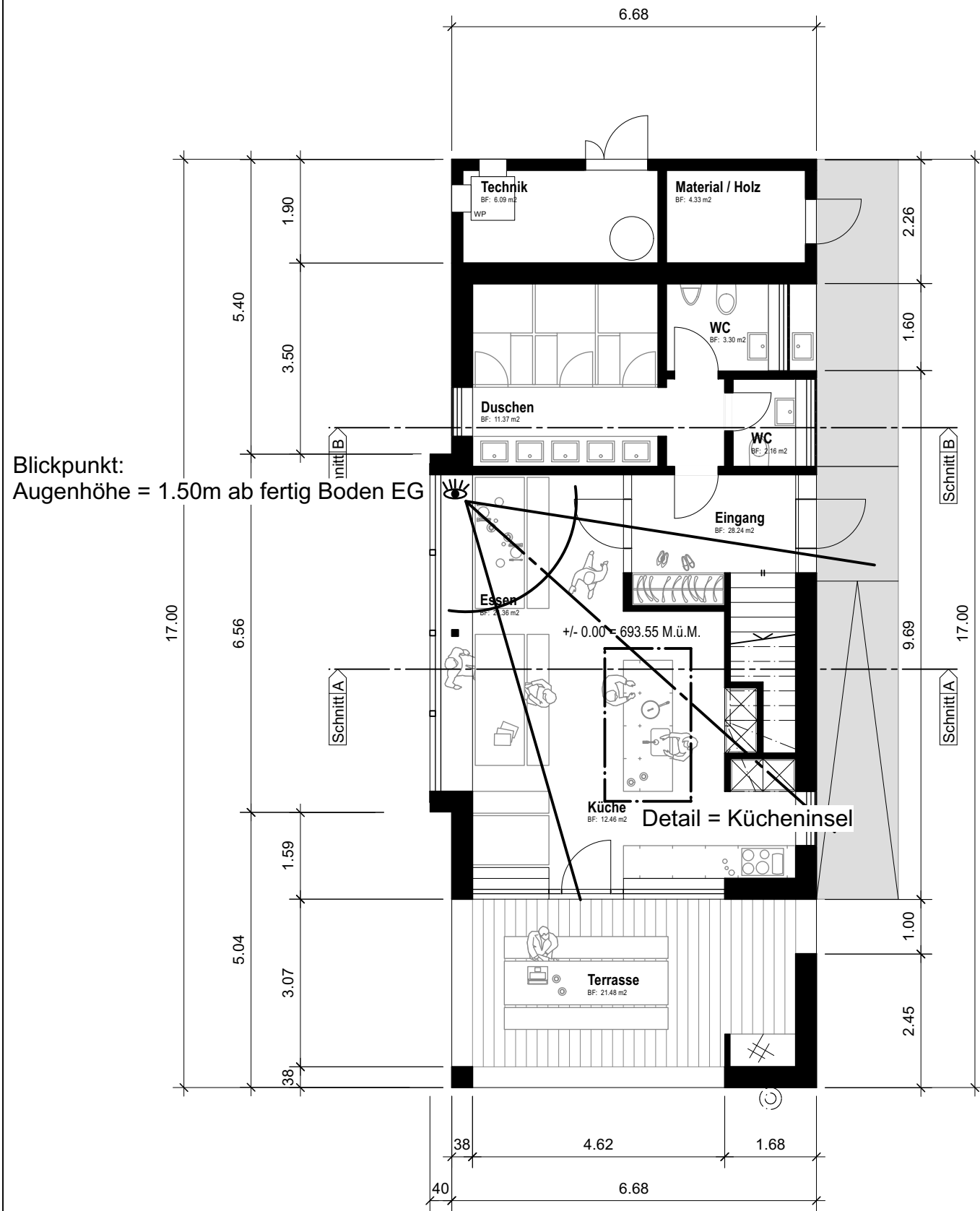
Wärmeerzeugung Wärmeumwälzung Wasser
Wärmeverteilung Bodenheizung

U - Werte Bauteile gegen Aussenklima $\leq 0.15 \text{ W/m}^2\text{K}$
Bauteile gegen unbeheizte Räume oder mehr als 2.00m im Erdreich $\leq 0.25 \text{ W/m}^2\text{K}$
Der Wärmebrückennachweis ist gewährleistet.

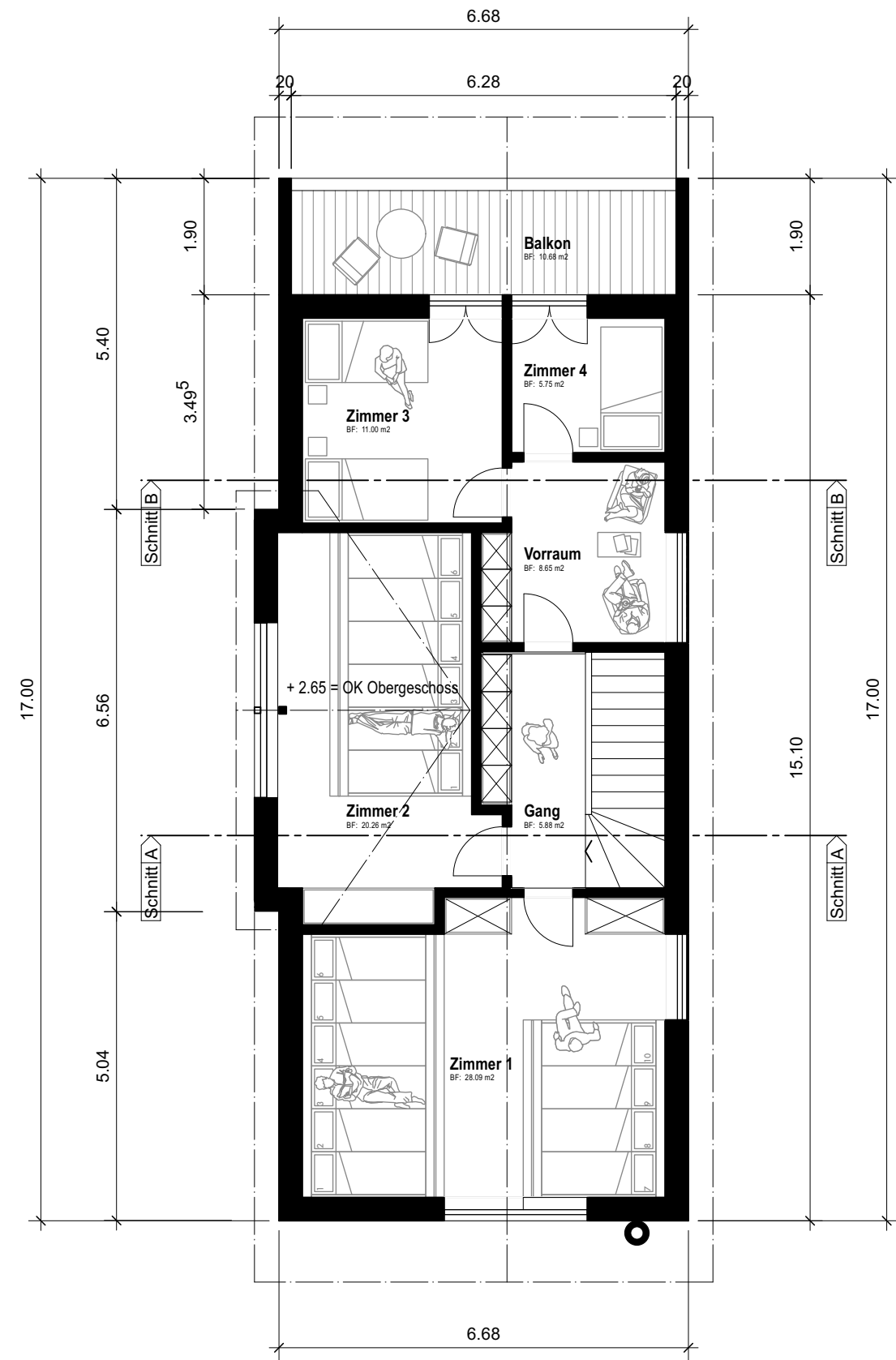
Situation Mst. 1:500



Grundrisse Mst. 1:100



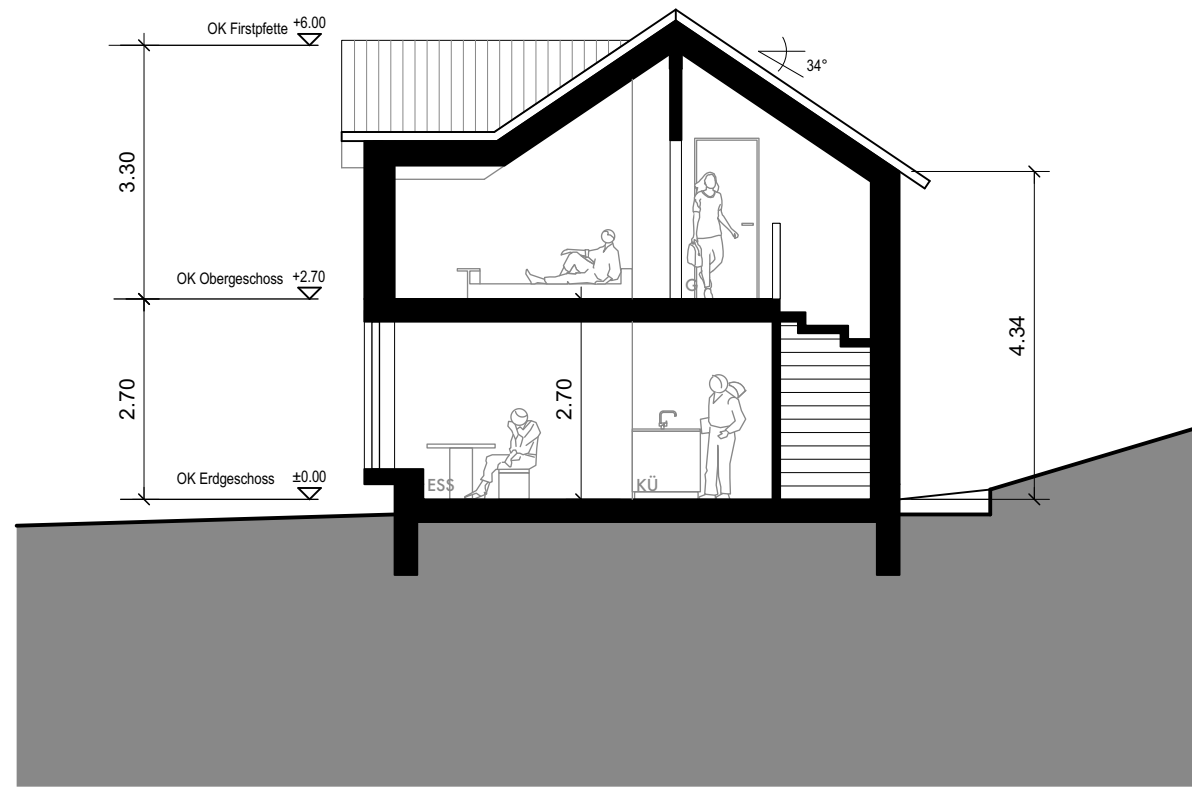
Erdgeschoss



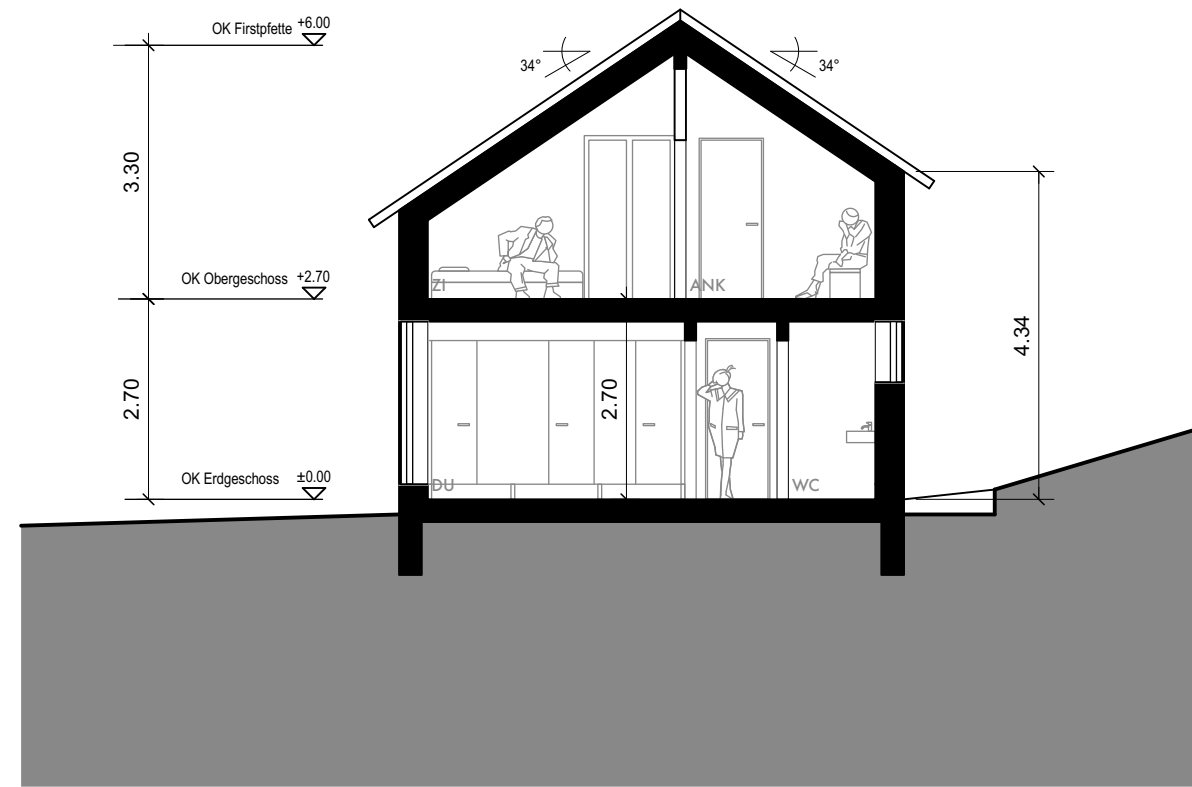
Obergeschoss



Schnitte A-A und B-B Mst. 1:100

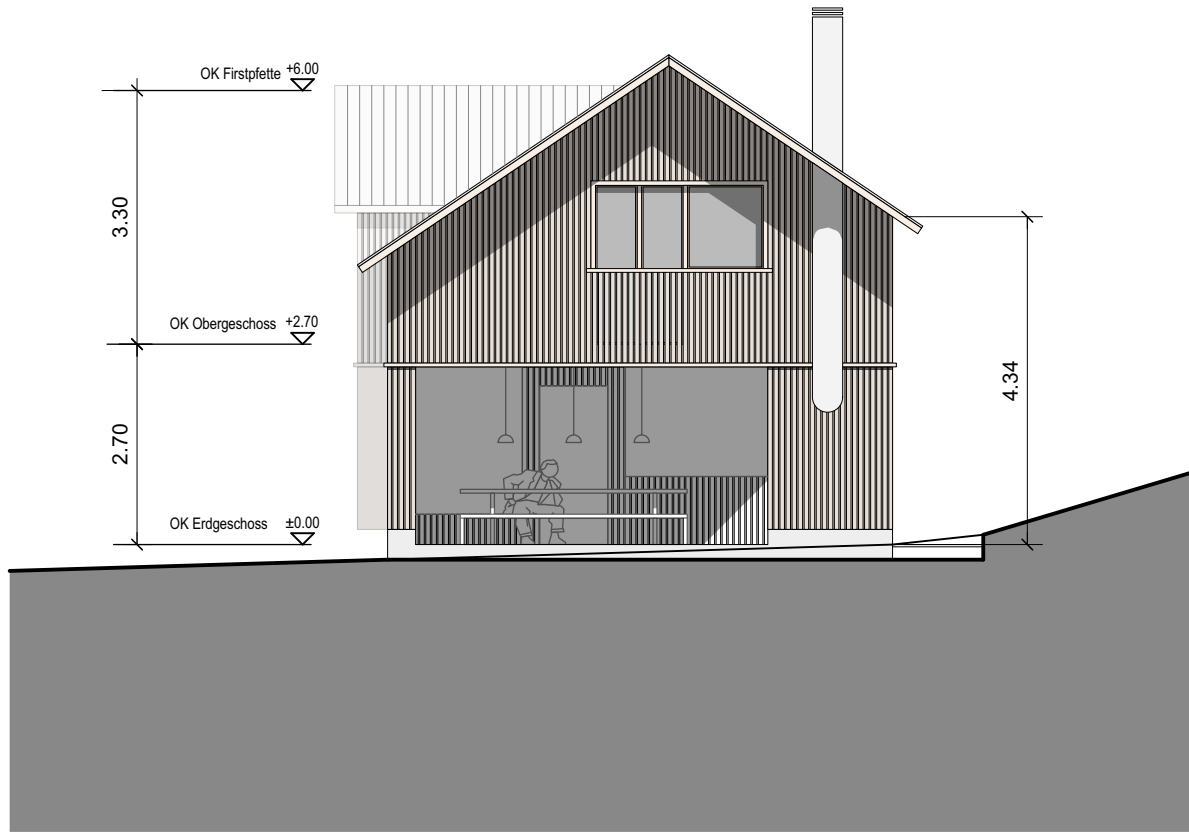


Schnitt A-A



Schnitt B-B

Fassaden Mst. 1:100

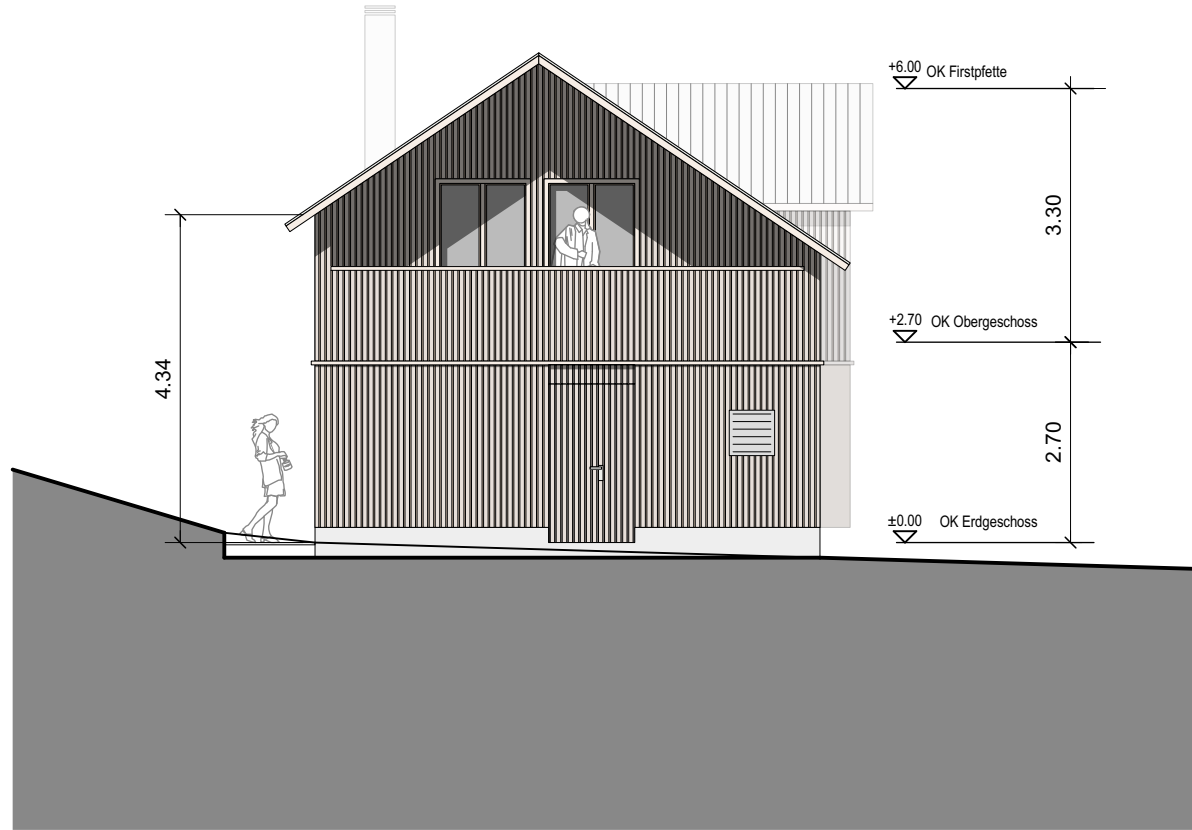


Südwestfassade

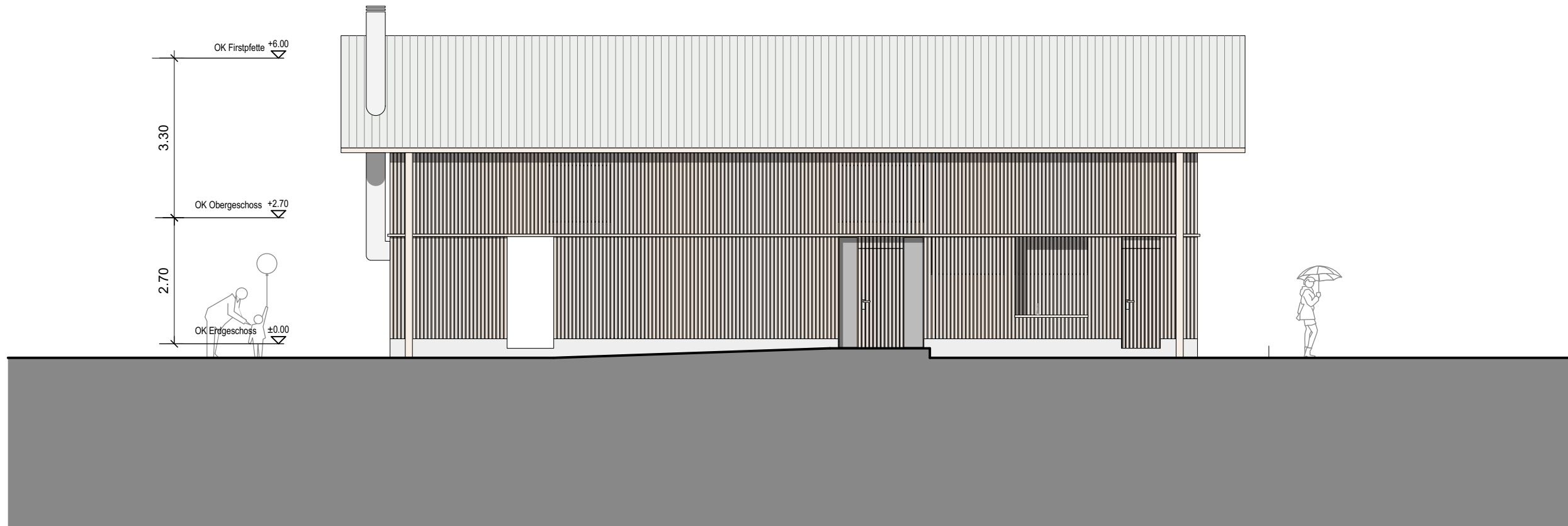


Nordwestfassade

Fassaden Mst. 1:100



Nordostfassade



Südostfassade

